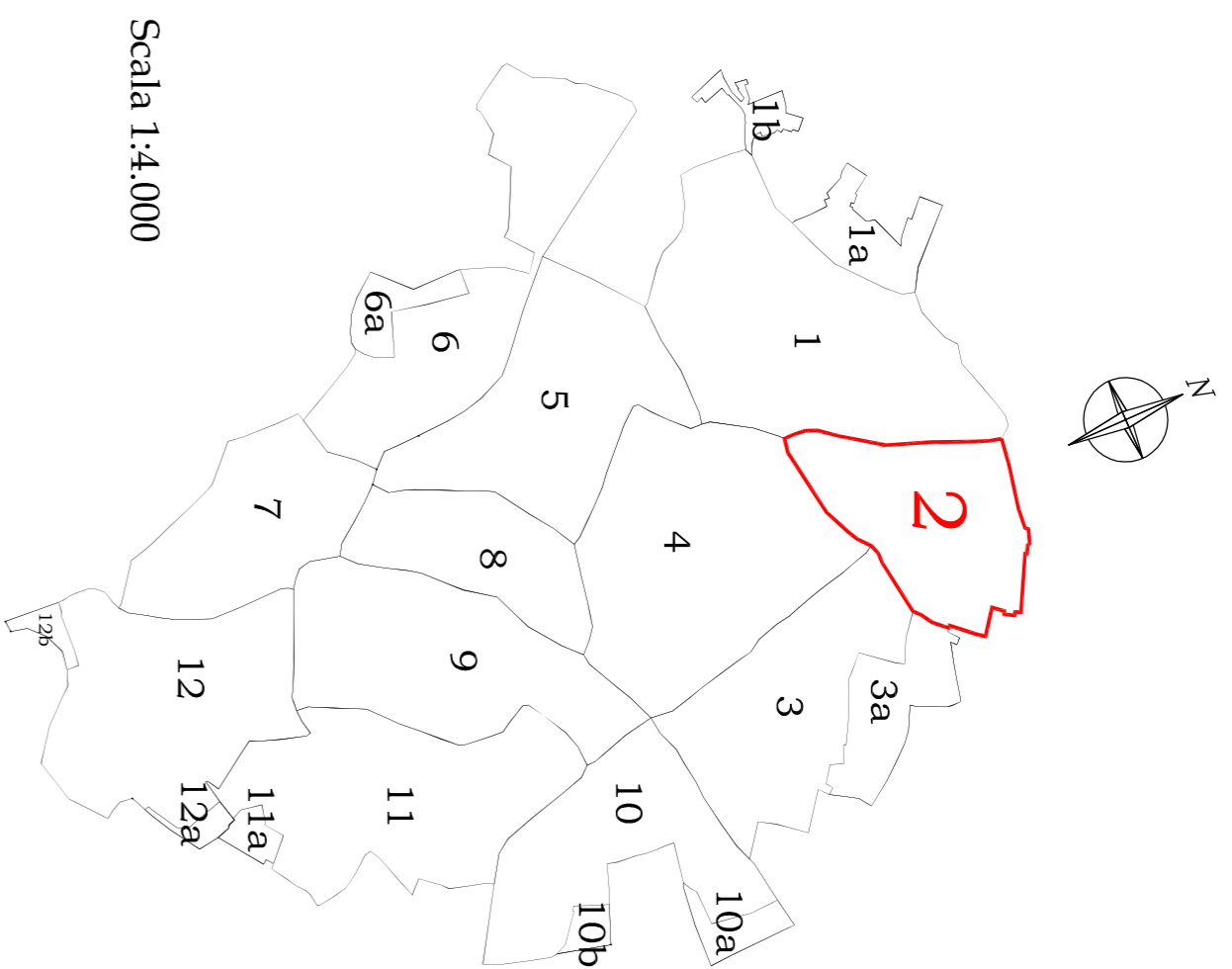


Planimetria Nucleo A1
Centro Storico



Scala 1:4.000

Comparto interessato
allo studio



Scala 1:500

profili stradali

LEGENDA

TIPI D'INTERVENTI TECNICI-ESTETICI:

- 1 Consolidamento statico
- 2 Restituzioni
- 3 Eliminazione superfazioni
- 4 Manutenzione Ordinaria
- 5 Manutenzione Straordinaria
- Restauro conservativo
- Ampliamento

PRESCRIZIONI SPECIFICHE:

Ripristinare o Eliminare intonaci non tradizionali:

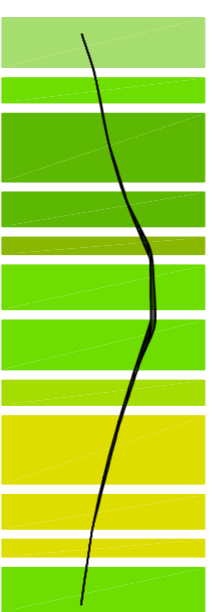
- A - FINITURE FACCIATE e MURI PERMETRALI**
- A1 - Ripristino intonaci tradizionali
 - A2 - Eliminare intonaci plastici
 - A3 - Eliminare rivestimenti in piastrella, cotto e simili dalle pareti e/o zoccoli
 - A4 - Eliminare intonaco gruffato, palla di neve, terrazoni dalle pareti e/o zoccoli
 - A5 - Ripristino murature faccia a vista
 - A6 - Intonacare cordoli o muri in cemento o blocchetti non intonacati
 - A7 - Eseguire intagliatura corrispondente all'abaco allegato
 - A8 - Muro perimetrale e recinzioni secondo abaco

Eliminare o mitigare:

- G - COMPLEMENTI**
- G1 - Cavi elettrici o tubazioni esterni
 - G2 - Pompe di calore
 - G3 - Antenne
 - G4 - Scaldabagni
 - G5 - Insegne cartacee nei colori e/o eccessive nelle forme e nelle dimensioni
 - G6 - Spazi pubblicitari

Eliminare e sostituire con elementi tradizionali:

- B - SERRAMENTI**
- B1 - Serramenti in alluminio-pvc-metallo
 - B2 - Serramenti in legno ma difformi dal tradizionale
 - B3 - Sarcinesca in alluminio-pvc-metallo
 - B4 - Avvolgibili in alluminio-pvc-metallo-legno
 - B5 - Portelloni e/o persiane verso spazi pubblici sotto i 4,50m
 - B6 - Cancelli in alluminio-pvc-metallo
- C - GRADINI**
- C1 - Gradini con rivestimenti non tradizionali
 - C2 - Gradini su spazio pubblico
- D - ACCETTI**
- D1 - Balconi con balzi fuori norma o ricadenti su spiazzi pubblici con altezze all'incirca inferiori a 4,50m
 - D2 - Prospetti non corrispondenti a quelli tradizionali
 - D3 - Segni ed architetture con rivestimenti non tradizionali
 - D4 - Segni ed architetture con rivestimenti non tradizionali
 - D5 - Seglie e divanetti realizzati con rivestimenti non tradizionali
 - D6 - Panchine
- E - CANALI DI GRONDA E PLUVIALI**
- E1 - Canale di gronda con sagoma non tradizionale
 - E2 - Canale di gronda in p.v.c. e/o lamiera
 - E3 - Pluviale in p.v.c. e/o lamiera
- F - COPERTURE**
- F1 - Coperture in eternit



Piano Particolareggiato
del centro di Antica e Prima Formazione
in adeguamento al P.P.R.

COMUNE DI GENONI

PROVINCIA DI ORISTANO

IL SINDACO

Sig. Roberto Seidu

IL RESPONSABILE DEL SERVIZIO

Arch. J. Pirino Pirru

PROGETTISTI COORDINATORI

Dott. Ing. Giulia Bagnolo

Dott. Ing. Antonella Saba

Dott. Arch. Francesca Priccaiu

COPROGETTISTI

Dott. Ing. Alessio Azori

Dott. Ing. Maria Elena Piras

GRAFICHE E REDAZIONE

Designer Simona Curdia

Designer Paola Saba

PROFILI STRADALI

COMPARTO

2

VIA SANTA CHIARA

STATO ATTUALE E DI PROGETTO

TAVOLA N.

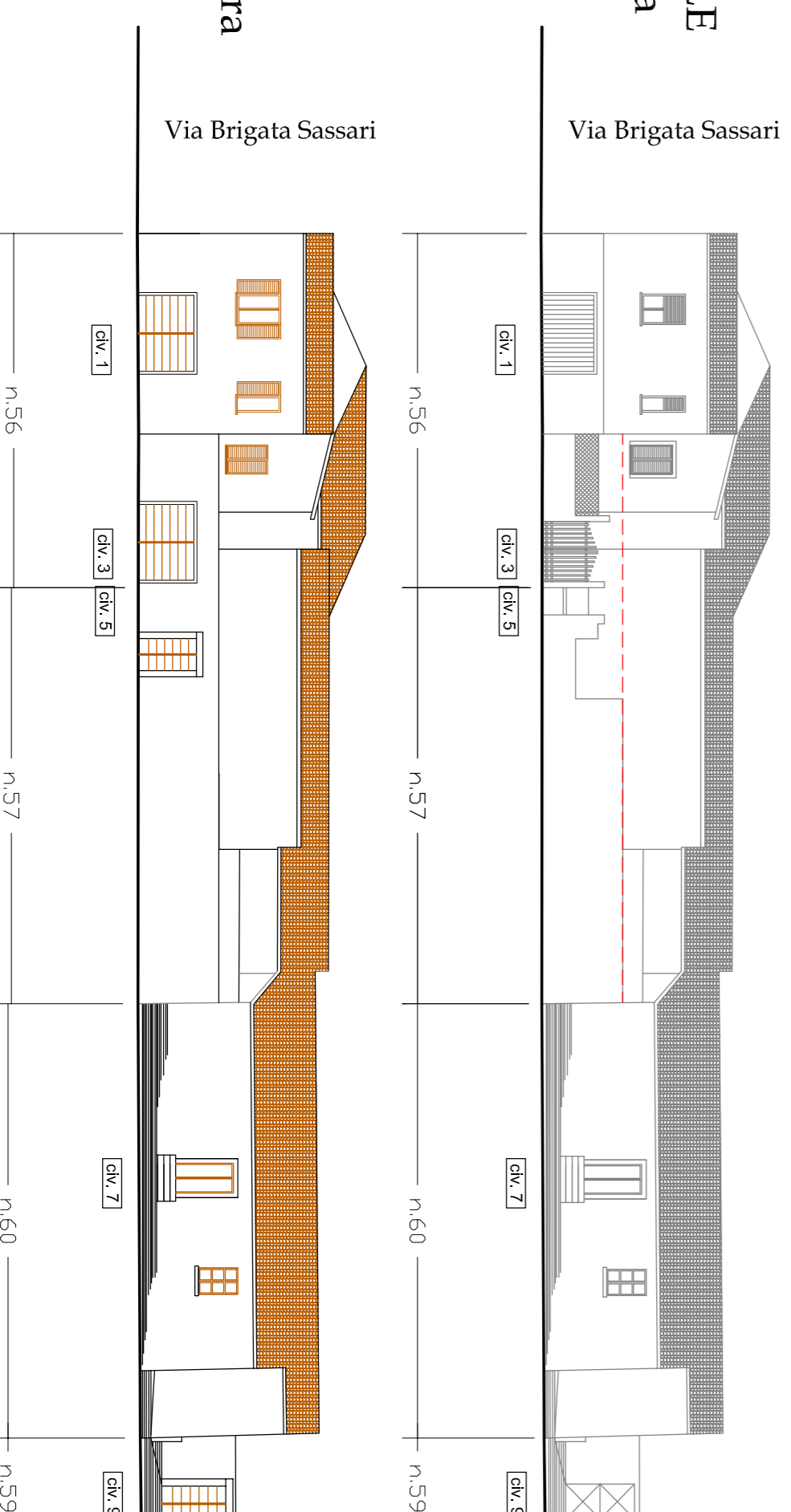
S 2 B

SCALA 1:200

GENONI, 2014

STATO ATTUALE
Via Santa Chiara

PROGETTO
Via Santa Chiara



Fabbricato num. Numero civico Tipo intervento	56 1-3 4	57 5 2	60 7 4	59 9 4
Prescrizioni	A1,A4,A7,B1,B3,B4,C3 F3	A1,A6,A7,A8, F3		A1,A7,B6

